



***Memoria***

# ***RESPONSABILIDAD SOCIAL***



***2024***



# ***La unión de un propósito***





**Centro Técnico y Servicios  
Corporativos**

C. Italia, 44 (Recinte Firal)  
17600 Figueres (Girona)



**ÍNDICE**

1. Sobre Grup Eina .....	6
2. Beneficios sociales .....	20
3. Prácticas profesionales .....	22
4. Apoyamos la Formación Profesional .....	24
5. Formación interna .....	38
6. Seguridad y salud laboral .....	40
7. Otras acciones .....	42

## ***Bon dia a totes i a tots,***

Hoy es un día especial, especial porque tienes en tus manos una pequeña parte de nuestra historia, no la historia profesional de GED, sino una más importante incluso, la de nuestra responsabilidad social.

Siempre he entendido que una empresa no es un negocio; un negocio es algo que haces para ganar dinero y punto, una empresa conlleva alguna cosa más, o muchas..., de entrada el fin no ha de ser ganar dinero, sino que el dinero será la consecuencia de que haces las cosas bien con tus entidades colaboradoras, proveedoras y el público profesional que hace uso de tus servicios. Una empresa es la unión de personas para tirar un propósito adelante, unidos y con un ADN similar, respetando unos criterios económicos, para buscar ese triángulo virtuoso que hace que lo que pienses, lo que digas y lo que hagas, vaya alineado.

Una empresa tiene responsabilidad con quienes nos proveen (pagarles a tiempo y cumplir), con quienes nos eligen (darles la mejor calidad a un precio justo para las partes), con las personas con las que colaboramos (ponerlos en el centro de la ecuación, ofrecerles salarios justos, ofrecerles oportunidades de crecimiento y que sientan que son parte de un propósito y no un simple número) y con la sociedad, parte vital, ese entorno que nos permite hacer lo que hacemos, beneficiarnos de lo que otras personas anteriormente han construido, luchado y defendido. Por tanto, las empresas deben o debemos tener una responsabilidad social, dar y ayudar y eso no podemos hacerlo de manera individual, como todo lo importante lo debemos hacer unidas y unidos.

Esto es lo que tenéis en vuestras manos, vivencias, acciones y proyectos que hemos hecho realidad con el fin de ayudar y dar oportunidades de crecimiento. Ciertamente es que hay muchas otras que no están plasmadas en este papel y que quedan en la intimidad porque no se trata de presumir de lo que haces sino ponerlo en valor con los tuyos y hay cosas que, como

digo, quedan en la intimidad. Eso no quiere decir que lo escondamos, quiere decir que les mostramos respeto y favorecemos a las personas que necesitan que se acerquen a la empresa.

Quiero dar las gracias a Betlem, por haber empezado con un papel en blanco a poner letras y sentimiento en lo que hemos hecho, a Daniela, por rehacer, estructurar e implementar los textos, a Teresa por crear el primer diseño de la memoria social 2024 y a Carmen, por dar un paso adelante para, a partir de ahora, coordinar y dirigir esta parte vital de GED. Gracias equipo y sobre todo a las personas que vendrán y se implicarán en la siguiente del 2025.

Esta memoria social se os repartirá en mano, no es un valor, como digo, para fuera, sino un reconocimiento para adentro y solo estará albergada en nuestra web, en el apartado de responsabilidad social, para consultarla. Por favor, no hagáis eco en las redes sociales, esta es una parte de nuestra intimidad y es para nosotras y nosotros, para sentirnos orgullosas y orgullosos de lo que hacemos y ver que seguro que con vuestra ayuda podemos hacer mucho más...



***Una forta abraçada per totes i tots, gràcies per ser-hi i gràcies per la confiança. Salut.***

**Francesc Poch**  
CEO Grup Eina Digital



Tras haber colaborado en distintos departamentos desempeñando diversas funciones, me siento muy honrada porque la empresa ha confiado en mí, para ponerme al frente de la **Memoria de Responsabilidad Social (MRS)** de Grup Eina Digital. Este nuevo reto me hace especialmente ilusión porque no solo sirve para que conozcáis las acciones que se han llevado a cabo durante estos años sino para que entendáis que la Memoria pretende ser un reflejo de los valores que definen nuestro ADN, basados en el compromiso, la empatía y la responsabilidad social.

Queremos que esta Memoria se convierta en un referente anual, donde cada edición incorpore nuevas acciones que apuesten por iniciativas que refuercen nuestra Entidad centrada en la persona, promover el bienestar emocional y profesional, establecer alianzas con entidades sociales, colaborar con fundaciones, buscar campañas alineadas con nuestros objetivos o generar iniciativas ambientales.

En las siguientes páginas, veréis las propuestas realizadas durante estos años para que veáis que han generado un impacto positivo en la sociedad, puesto que han servido para promover la **igualdad de oportunidades**, la **inclusión y el aprovechamiento del talento**, el impulso de la **Formación Profesional**, reforzar la **seguridad y salud laboral** mediante protocolos que aseguran un entorno óptimo de trabajo. A esto se suma, nuestro **compromiso con el medio ambiente** y la sostenibilidad apostando por un modelo empresarial responsable y actividades para **integrar a las familias**, como el concurso de postales navideñas para los más pequeños.

Para seguir creciendo es importante crear una comisión de personas, que de manera voluntaria deseen colaborar e involucrarse activamente motivadas por aportar ideas, propuestas y sugerencias que nos permita, además de aprender las unas de otras, sentirnos satisfechas y satisfechos por crear de manera conjunta propuestas sociales alineadas con los intereses y valores corporativos.

Agradezco la confianza depositada en mí para liderar este proyecto, y asumo con ilusión el compromiso de avanzar en equipo en este camino lleno de nuevas oportunidades, porque

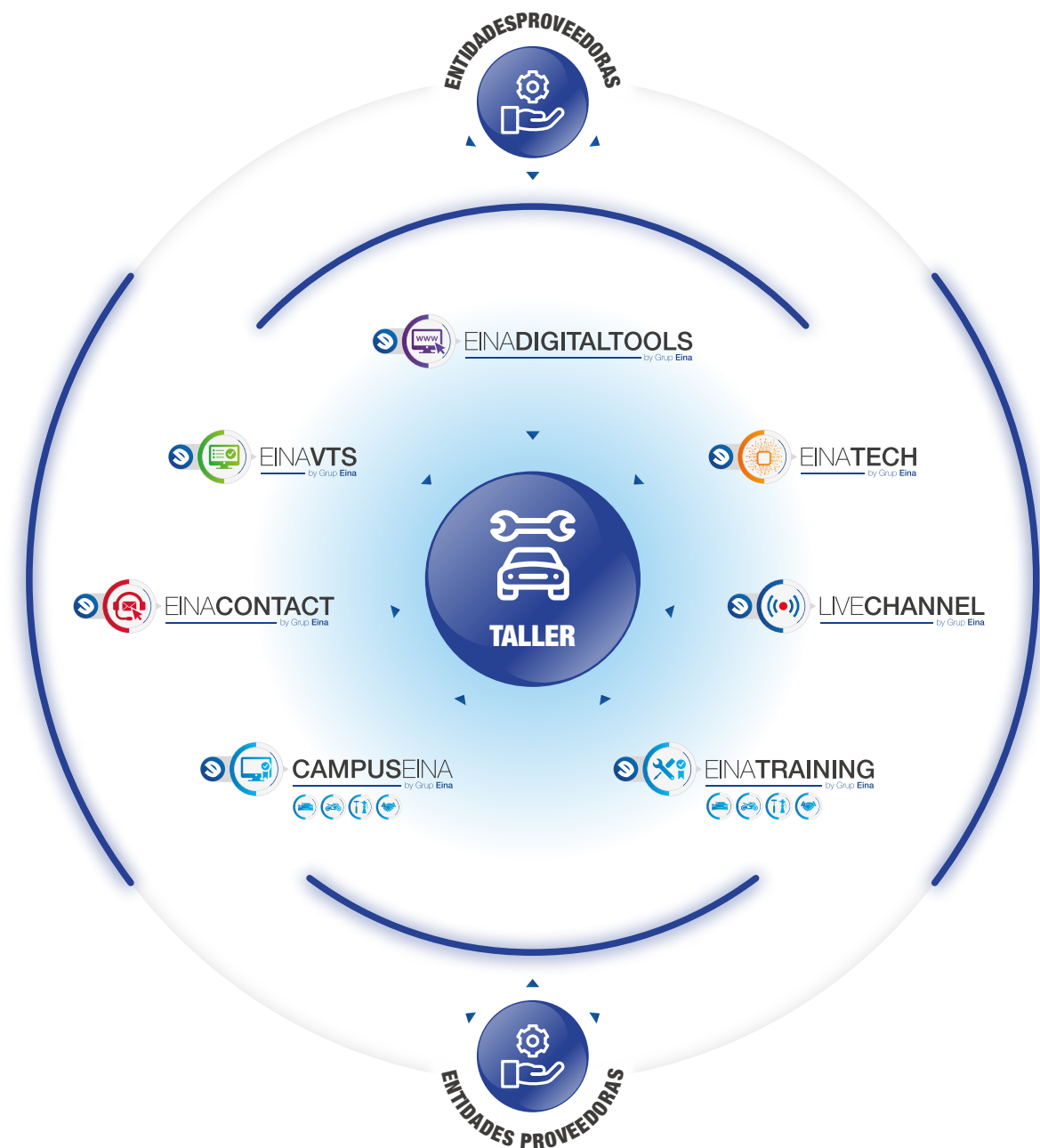


**«cada idea cuenta, cada persona suma y cada gesto marca la diferencia».**

**Carmen Madroñal**

Responsable de la Memoria de Responsabilidad Social  
Grup Eina Digital





## 1. Sobre **GRUP EINA**

Somos una empresa internacional con 20 años de experiencia, especializada en acompañar al sector de la automoción en su día a día.

Estamos al lado del equipo de profesionales del taller en todo momento, como su aliado tecnológico de confianza. Les ofrecemos asesoramiento técnico a través de teléfono o ticket, formación presencial y online, acceso a información técnica actualizada, webinars y mucho más.

Contamos con una base de datos propia que recoge más de 1.700.000 casos de averías resueltas, una herramienta clave para afrontar con éxito cualquier diagnóstico.

Nuestro objetivo es claro: ayudar a los talleres a superar los retos tecnológicos, mejorar la eficiencia de sus operaciones y aumentar la rentabilidad de su negocio. Y, sobre todo, contribuir a consolidar su futuro en un sector en constante transformación.

Con Grup Eina nuestro público destaca frente a la competencia y potencia sus ventas al impulsar su facturación, rentabilidad y fidelidad del taller. Les ayudamos a construir relaciones sólidas y duraderas con quienes confían en el taller.





INTERNATIONAL

*En 2010, Grup Eina empezó a abrir mercados a nivel europeo como empresa colaboradora técnica de AD International, gracias a la creación y desarrollo de **Eure!Car**, su programa de formación presencial.*

Después de años de experiencia en el sector, Grup Eina se ha consolidado como un referente internacional en servicios técnicos y en cuestión de innovación tecnológica del automóvil. En 2017, conscientes del potencial estratégico de Grup Eina, AD Parts y PHE invirtieron en la empresa, compartiendo su accionariado con sus fundadores.



## MERCADOS DONDE ESTAMOS PRESENTES

Portugal, España, Francia, Italia, Croacia, Eslovenia, Rumania, Hungría, Luxemburgo, Bélgica, Suiza, Holanda, Gran Bretaña, Irlanda y Marruecos



# MÁS DE 150 PROFESIONALES

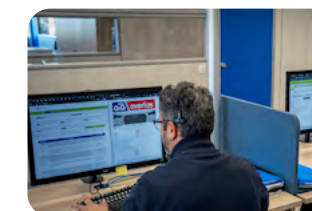
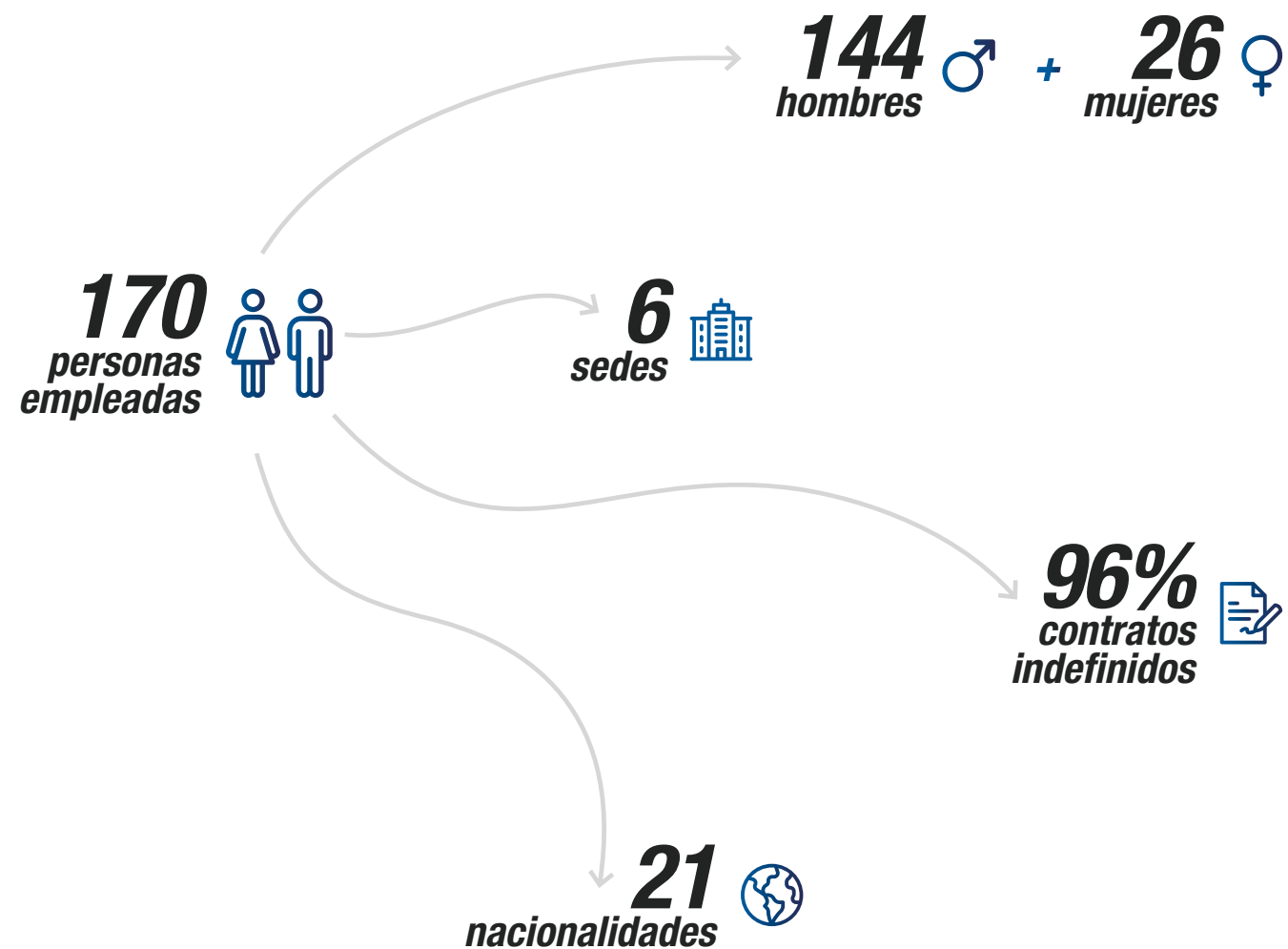
*garantizan la excelencia en todos nuestros servicios*

En Grup Eina, la diversidad de nuestras actividades refleja el compromiso con la innovación, la calidad y el servicio integral al sector de la automoción. Nuestro propósito es contribuir activamente al desarrollo del sector de la posventa, promoviendo soluciones innovadoras que mejoren la competitividad, la formación continua y el acceso al conocimiento técnico.

Diversos perfiles técnicos, formativos, de asesoría, especialistas en reparación de vehículos, redacción técnica, ingeniería informática, administración de sistemas, desarrollo de aplicaciones web y de escritorio, maquetación, diseño gráfico, gestión de datos, marketing y ventas, etc. trabajan conjuntamente para ofrecer servicios y productos innovadores en el sector del motor. Desde la creación de manuales técnicos hasta el desarrollo de cursos online y presenciales, pasando por la atención a consultas mecánicas en tiempo real, el equipo de Grup Eina se enfrenta a una gran variedad de tareas que requieren conocimiento, coordinación y adaptación constante.



# NUESTRO EQUIPO HUMANO



**Teletreabajo híbrido**



**Flexibilidad horaria**



**Cumplimiento de la ratio de personas con discapacidad**

La inclusión de la diversidad es un indicador clave de nuestra responsabilidad social, que nos permite mejorar la reputación corporativa, fomentar un clima laboral positivo –eliminando estereotipos e impulsando el sentido de pertenencia– y fortalecer nuestra competitividad empresarial.





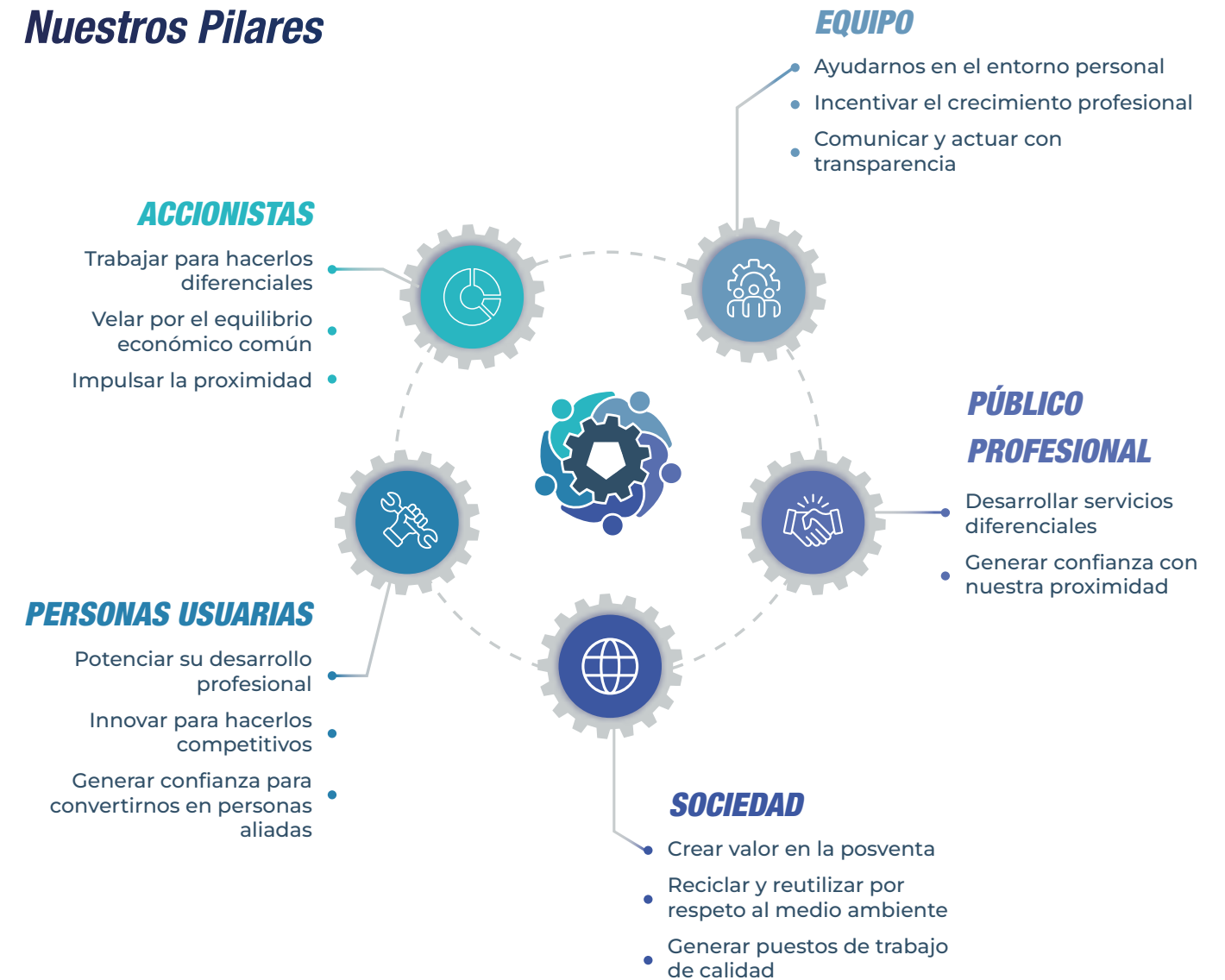
# DIRECCIÓN POR MISIONES

Grup Eina se ha sumado a la Dirección por Misiones, un modelo de dirección y organización de empresas basado en las personas, sus motivaciones, sus valores y el sentido de trascendencia de sus actuaciones. Esto se traduce en un sistema de gobierno y organización que integra la misión en los sistemas de gestión y **promueve el compromiso de las personas que integran la empresa.**

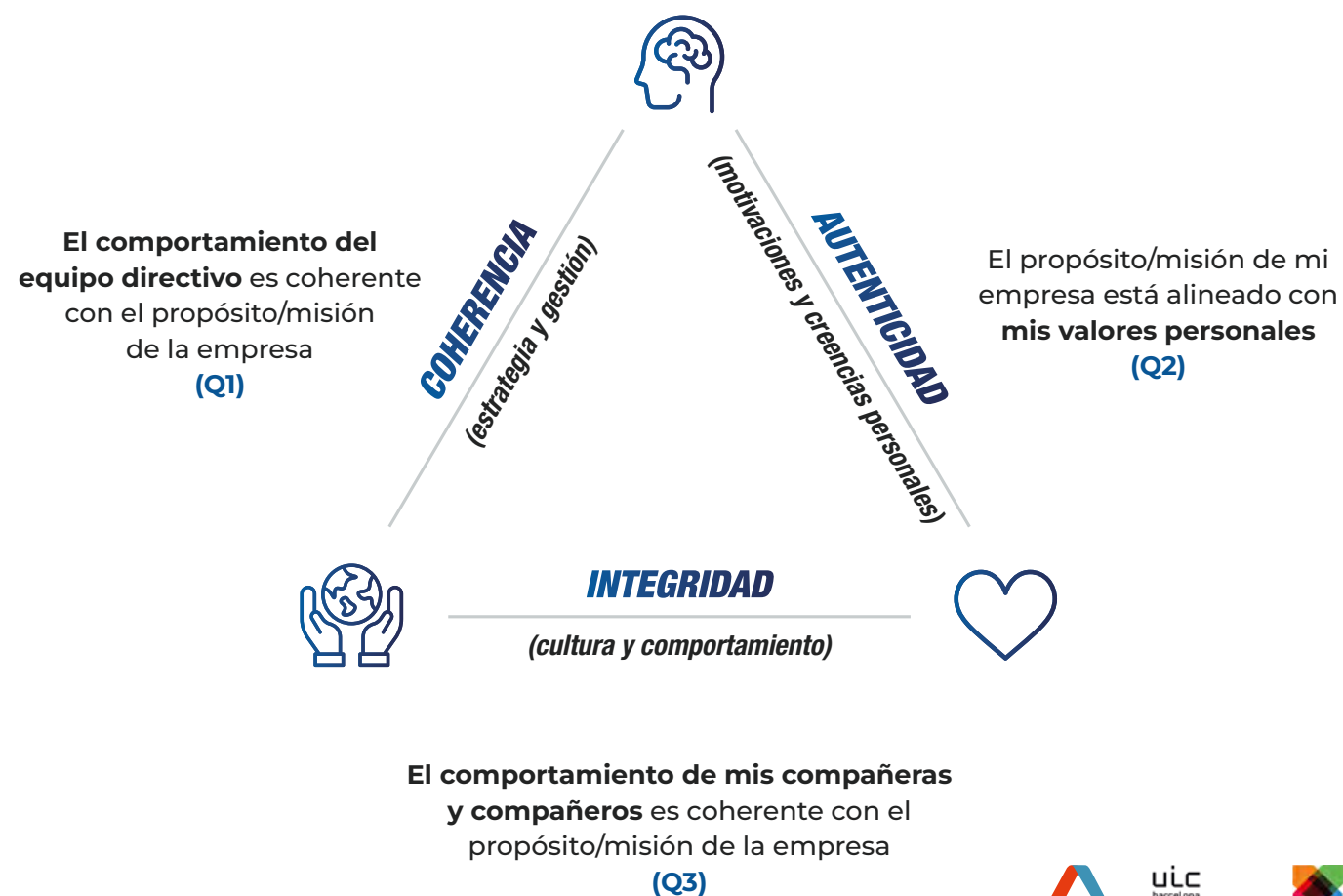
## Nuestros Valores

1. **Eficiencia**
2. **Comunicación**
3. **Innovación**
4. **Orientación a las personas usuarias**

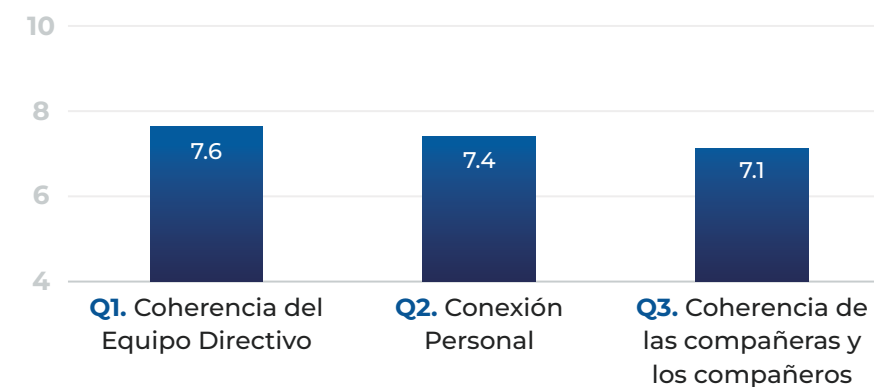
## Nuestros Pilares



# MEDICIÓN DE LA VIVENCIA DEL PROPÓSITO



## Resultados de la vivencia del propósito



Indice 3D (bruto): **7.4**

- **El propósito/misión de mi empresa está alineado con mis valores personales.** Grup Eina ha obtenido una media de 7,4 de puntuación.
- **El comportamiento de mis compañeros/as es coherente con el propósito/misión de la empresa.** Grup Eina ha obtenido una media de 7,1 de puntuación.
- **El comportamiento del Equipo Directivo es coherente con el propósito/misión de la empresa.** Grup Eina ha obtenido una media de 7,6 de puntuación.

En términos generales, Grup Eina ha obtenido una puntuación de 7,4 en las tres preguntas destinadas a medir el propósito, un indicador clave de alineación con nuestros valores y compromiso. Este resultado refleja la implicación y la percepción positiva de nuestro equipo respecto a la misión de la empresa. Estamos muy satisfechos con este logro, ya que según Carlos Rey, creador del DPM, obtener una puntuación por encima de 7 es un verdadero logro social. Nos anima a seguir trabajando en la misma línea, a fortalecer nuestra cultura organizacional y a reafirmar nuestro compromiso con el desarrollo profesional, la innovación y el valor aportado al sector de la automoción.



# ***CERTIFICACIONES***

***Contribuimos a crear una sociedad más justa,  
igualitaria e inclusiva***

En nuestra apuesta por una sociedad más justa, inclusiva y cohesionada, el año 2024 marcamos la Casilla Empresa Solidaria en la declaración del Impuesto de Sociedades. Un gesto voluntario, gratuito y responsable, mediante el cual destinamos el 0,7% del impuesto a proyectos sociales gestionados por entidades del Tercer Sector.

Con esta decisión, contribuimos de forma directa a generar un impacto positivo real en la sociedad, apoyando iniciativas que promueven la igualdad de oportunidades, la inclusión y el aprovechamiento del talento de todas las personas.

## **SOMOS EMPRESA CON IMPACTO**



Recibimos el Sello Empresa Solidaria



 Grup Eina

Creemos firmemente en el papel transformador de las empresas y en su capacidad para no dejar a nadie atrás. Marcar esta casilla es también una forma de alinear nuestro modelo de negocio con los valores que nos definen: compromiso, empatía y responsabilidad social.

Porque una empresa no solo debe generar valor económico, sino también energía, confianza y esperanza para avanzar hacia una sociedad más equitativa. Y porque sabemos que una pequeña acción, cuando es compartida, puede acelerar una gran transformación: la transición hacia una sociedad más justa para todos y todas.

## ***2. BENEFICIOS SOCIALES***

### ***Retribución Flexible***

Es una iniciativa que permite a las personas trabajadoras acceder a determinados bienes o servicios proporcionados por la empresa, asumiendo su coste mediante una deducción voluntaria de su salario bruto. Esto supone una optimización fiscal, ya que se trata de productos exentos de IRPF dentro del marco legal vigente, permitiendo así aumentar el salario neto sin suponer un incremento de los costes para la organización. Entre ellos, se incluyen: la guardería y la mutua de salud.

### ***Estudios de grado superior para personas trabajadoras de la empresa***

En el marco de nuestro compromiso con el desarrollo profesional y la formación continua, apoyamos activamente a las personas que desean ampliar su cualificación técnica mediante estudios de grado superior. Esta iniciativa forma parte de nuestra estrategia de impulso al talento interno, con el objetivo de mejorar las competencias del equipo y, al mismo tiempo, reforzar nuestra capacidad de innovación y respuesta en un sector en constante evolución como es el de la automoción. La empresa facilita la conciliación entre la actividad laboral y los estudios.

### ***Ayudas a personas con discapacidad***

En el marco de nuestro compromiso con la inclusión social y laboral de personas con discapacidad intelectual y/o con trastornos del desarrollo, hemos establecido una colaboración con la Fundació Altem, entidad referente en la atención, formación e inserción de personas con diversidad funcional en nuestra región.



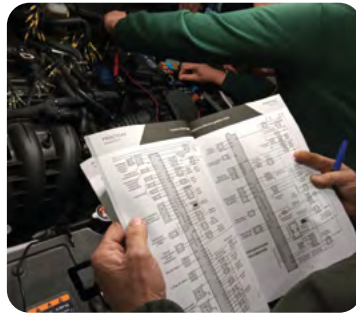
Durante el último período, hemos tenido el privilegio de acoger a alumnos y alumnas de Altem en prácticas en varios de nuestros departamentos, ofreciendo un entorno real de aprendizaje y desarrollo de habilidades laborales. Estas prácticas forman parte del itinerario formativo del alumnado y tienen como objetivo facilitar su integración en el mundo laboral, reforzando su autonomía, autoestima y empleabilidad.

### ***Agradecimiento a nuestro equipo***

Como muestra de agradecimiento por el esfuerzo, la implicación y el compromiso de todo el equipo a lo largo del año, mantenemos la tradición de entregar una cesta de Navidad a cada persona trabajadora de la empresa. Este detalle, más allá de su valor material, representa nuestro reconocimiento hacia el trabajo bien hecho y el deseo de compartir con el equipo el espíritu de las fiestas.







## 3. PRÁCTICAS PROFESIONALES

### *Colaboración con los centros de Formación Profesional (FP)*

La colaboración con centros de la zona para realizar prácticas en nuestra empresa es una estrategia clave para fortalecer tanto la formación del alumnado como el desarrollo de nuestra organización. Estas colaboraciones permiten crear un puente directo entre la teoría aprendida en el aula y la práctica que se lleva a cabo en el entorno laboral, beneficiando a ambas partes.

### *Prácticas Dual remuneradas del alumnado de electrónica, informática y mecánica*

Las prácticas Dual remuneradas de estudiantes de electrónica, informática y mecánica representan una excelente oportunidad para que adquieran experiencia en el ámbito profesional mientras aún están en su formación académica. Este tipo de programas beneficia tanto al alumnado como a la empresa, ya que les permite formar a futuros profesionales adaptados a sus necesidades específicas y, a la vez, aportar nuevas ideas y energía al equipo.

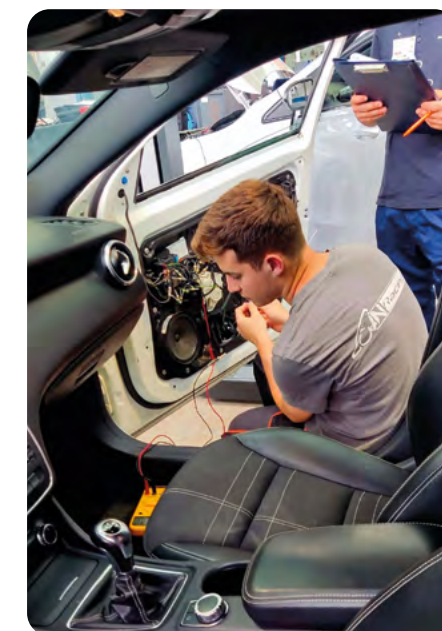
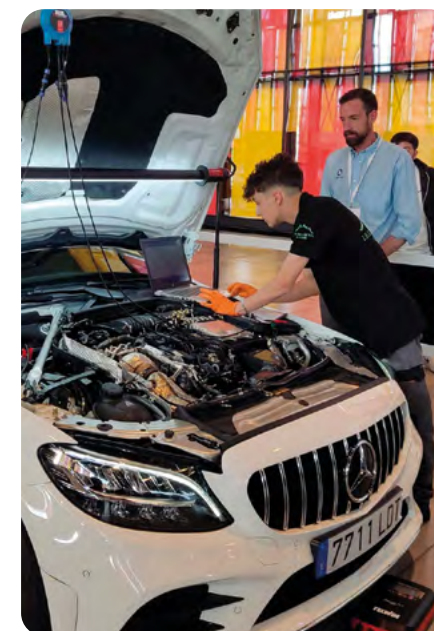
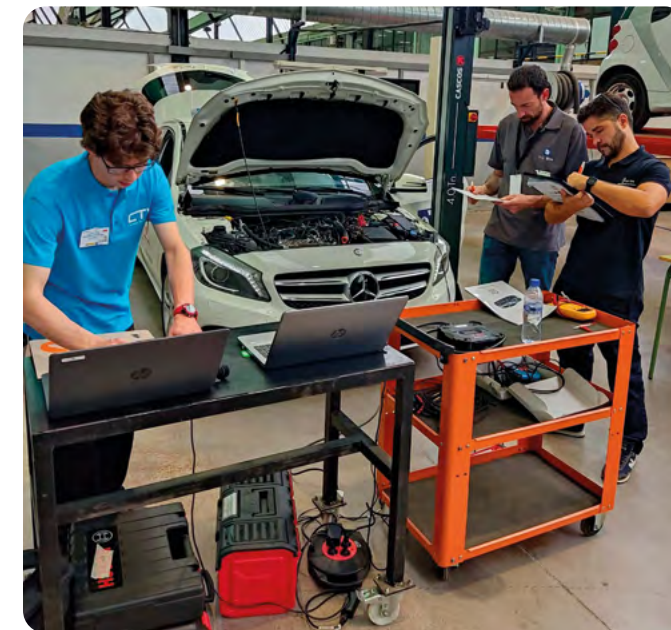
El objetivo principal de las prácticas Dual es fomentar la integración del alumnado en el entorno laboral real, permitiéndoles aplicar los conocimientos adquiridos en sus estudios mientras desarrollan habilidades prácticas en áreas clave como electrónica, informática y mecánica. Esto no solo contribuye al crecimiento personal de los y las estudiantes, sino también al desarrollo de la empresa mediante la incorporación de nuevos talentos que pueden aportar soluciones innovadoras.

Este tipo de programas no solo favorece el crecimiento de la empresa, sino que también aporta valor a la sociedad al contribuir a la mejora del empleo juvenil y la calidad educativa en sectores técnicos.

## 4. APOYAMOS LA FORMACIÓN PROFESIONAL

En Grup Eina, invertimos desde hace más de 19 años en la Formación Profesional. Entendemos que el futuro de nuestro sector pasa por sus manos y por atraer a la Formación Profesional y a los oficios y profesionales con perfil técnico. La formación es crucial para cualquier sociedad y sector. El profesorado tiene una gran, pero muy difícil misión, que es la de formar a las nuevas generaciones. Creemos que debemos apoyarlos y hacer nuestra parte. La formación es responsabilidad de todos.

Grup Eina también impulsa la Formación Profesional mediante su colaboración activa en competiciones nacionales y autonómicas, como CatSkills, SpainSkills, etc. Contamos con vehículos de formación equipados con un simulador de averías, donde se recrean distintos fallos técnicos. Las personas participantes deben identificar la causa de la avería y aplicar la solución adecuada, enfrentándose a un auténtico desafío que pone a prueba su capacidad de diagnóstico y reparación.







*Compromiso con la excelencia técnica:*

## ***Participación en la competición nacional SpainSkills***

En 2022, Grup Eina estuvo presente en la competición nacional SpainSkills, el evento que reúne a los mejores talentos de la Formación Profesional de todo el país. Lo hicimos con la clara convicción de contribuir al desarrollo de las competencias técnicas de quienes se formarán como profesionales.

Para ello, pusimos a disposición de la organización dos vehículos didácticos especialmente preparados con averías reales: un Hyundai Ioniq 1.6 GD PHEV híbrido enchufable y un MINI One F56. Estos vehículos sirvieron como herramientas de evaluación para poner a prueba la destreza, la resistencia y la capacidad de adaptación de las personas participantes en condiciones que simulan el entorno real del taller.

Nuestra participación no solo permitió evaluar habilidades técnicas avanzadas, sino que también favoreció un entorno de aprendizaje exigente, realista y motivador, donde el alumnado pudo demostrar su nivel y enfrentarse a retos complejos con autonomía y precisión.

## ***Apoyo a la Formación Profesional:***

### ***Participación en AndalucíaSkills 2023-2024***

En el marco de nuestro compromiso con la educación técnica y la mejora continua del sector de la automoción, tuvimos el privilegio de participar en AndalucíaSkills 2023-2024, una competición que puso en valor el talento, la destreza y la preparación del alumnado de Formación Profesional en Andalucía.

Este evento, que despertó un gran interés, contó con la presencia de Patricia del Pozo, consejera de Desarrollo Educativo y Formación Profesional de la Junta de Andalucía, así como de diversas autoridades institucionales y educativas de la región, lo que subrayó la importancia estratégica de la FP como motor de empleo, innovación y progreso social.





## ***Grup Eina en CatSkills***

### ***Participación en la entrega de premios CatSkills 2023-2024***

Grup Eina asistió a la entrega de premios del campeonato CatSkills 2023-2024, celebrada en Barcelona, reafirmando así su compromiso con la promoción y apoyo de la Formación Profesional en el ámbito de la automoción.

Este acto reunió el talento joven más destacado de diversas especialidades técnicas, poniendo en valor el esfuerzo, la dedicación y el nivel de excelencia alcanzado por las personas participantes. La presencia de Grup Eina en este evento refleja nuestra implicación activa en fomentar el desarrollo profesional y técnico de las nuevas generaciones, esenciales para el futuro del sector.

A través de nuestra participación, seguimos estrechando la colaboración con entidades educativas, organismos públicos y profesionales del sector, con el objetivo común de fortalecer una Formación Profesional de calidad, innovadora y orientada a las demandas reales del mercado laboral.



## *Participación en el desarrollo de pruebas técnicas en Castilla y León Skills*



Grup Eina participó activamente en el desarrollo y organización de la prueba 9 del módulo IV “Sistemas eléctricos”, dentro de la categoría Tecnología del Automóvil en la competición Castilla y León Skills 2023-2024.

## *Participación en Cantabria Skills*



Grup Eina participó en CantabriaSkills 2023-2024, en Santander. En Cantabriaskills 2023, las olimpiadas de Formación Profesional, al igual que los demás campeonatos regionales, se puso en valor la habilidad, el temple y la capacidad de aprendizaje de las personas participantes

En esta ocasión, Grup Eina colaboró en esta competición en la categoría Tecnología del Automóvil con nuestro vehículo que simula averías en la prueba del Módulo III «Sistemas eléctricos».








Además, disponemos de diversos programas de apoyo a la Formación Profesional, diseñados para fortalecer la capacitación técnica y fomentar el desarrollo de talento joven en el sector.

**EinaAD:**



EinaAD es un programa gratuito para el profesorado y alumnado de la Formación Profesional vinculada a la Automoción, para que puedan acceder a contenidos y recursos sobre las nuevas tecnologías de la automoción.

-  Plataforma formativa **100% e-learning, intuitiva y muy accesible**
-  **+95 cursos disponibles** online (antiguo Programa EinaAD)
-  3 nuevos cursos e-learning gratuitos **cada 6 meses**
-  **Múltiples recursos** gráficos y audiovisuales
-  Actividades **interactivas y autoevaluaciones**

*A través de la plataforma online EinaAD, 33.000 estudiantes y más de 400 Centros de Formación de todo el territorio español disfrutan de nuestra formación de última generación a coste cero.*

**Compromiso con la educación y el futuro del sector**

EinaAD forma parte de nuestra vocación de servicio al mundo de la automoción y al ecosistema educativo que lo alimenta. Creemos que la colaboración entre empresa y escuela es esencial para garantizar una formación alineada con las necesidades del mercado y con los retos tecnológicos del presente y del futuro.

**Formaciones gratuitas EinaAD 2024**

Estas son las temáticas que se incorporaron al campus gratuito a lo largo del año 2024, ampliando así la oferta formativa para que nuestro alumnado pueda estar siempre al día con las últimas tecnologías y tendencias del sector.





Campus-auto es el plan de estudios integral de los ciclos formativos y cursos de especialización vinculados a la Automoción: CFGM Electromecánica de vehículos, CFGS Automoción y Mantenimiento de vehículos híbridos y eléctricos.

**96 cursos** 3 ciclos formativos

**+ 2.700** apartados

**+ 3.700** cuestionarios

**+ 1.890** actividades interactivas

**+ 8.177** preguntas

**+ 620** vídeos y animaciones

**Asesoría técnica** (exclusivo para el profesorado)

Campus-auto, el aliado de docentes y estudiantes de automoción, ofrece una completa oferta formativa desde la que abastecer los contenidos fijados en el currículo de los siguientes ciclos formativos:



**Mantenimiento y seguridad en sistemas de vehículos híbridos y eléctricos**



**Mantenimiento de vehículos híbridos y eléctricos**



**CFGM Electromecánica de vehículos**



**CFGS Automoción**

Campus-auto es una plataforma que simplifica el trabajo del profesorado y, al mismo tiempo, es de gran apoyo para los y las estudiantes, ya que fomenta su aprendizaje mediante diversos recursos gráficos, audiovisuales, interactivos y de evaluación. Además, la plataforma se renueva constantemente para ofrecer contenidos más actualizados y hacer su uso aún más práctico en el día a día.

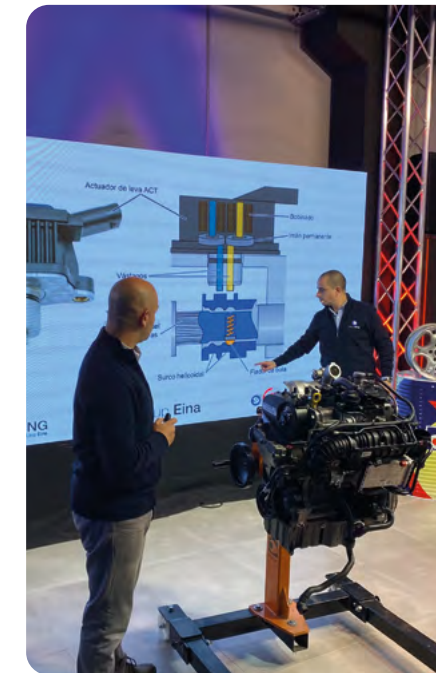


## 5. FORMACIÓN INTERNA

En nuestra empresa, creemos firmemente en el valor de la formación continua como herramienta clave para mantenernos a la vanguardia en el sector de la automoción. Por ello, apostamos por una formación interna diaria, que nos permite estar siempre al día con los constantes cambios tecnológicos y las innovaciones que transforman el mundo de la automoción.

Además, nuestro compromiso con la formación nos permite estar más cerca de la realidad del taller mecánico, conociendo de primera mano los desafíos y necesidades de las personas profesionales del sector. Esta inmersión directa en su día a día nos capacita para ofrecer el mejor asesoramiento técnico posible, adaptado a las demandas específicas de cada taller.

Invertir en formación es, sin duda, invertir en el futuro. Nos formamos de manera constante, porque sabemos que el conocimiento actualizado es la base para brindar soluciones efectivas, innovadoras y de alta calidad. La formación es futuro, y ese futuro lo construimos juntos, día a día.





## 6. SEGURIDAD Y SALUD LABORAL



Durante tres años consecutivos, a través de la Mutua Intercomarcal de accidentes laborales nos han concedido el premio por ser una empresa con 0% de siniestralidad laboral.

Hemos creado la comisión de Seguridad y salud laboral con un equipo de 5 personas de la empresa para trabajar las acciones presentes y futuras referentes a la seguridad y salud del equipo.

*Grup Eina dispone de las siguientes medidas para garantizar un ambiente óptimo de trabajo para toda la plantilla:*

El **protocolo de acoso sexual** para lograr espacios de trabajo seguros, unas relaciones laborales basadas en la libertad y el respeto entre las personas y, en consecuencia, libres de situaciones de acoso sexual y por razón de sexo. Así como tolerancia cero ante el acoso y una desaprobación clara y rotunda de conductas y actitudes ofensivas, discriminatorias y/o abusivas.

El **protocolo de desconexión digital** que persigue garantizar los derechos de las personas trabajadoras a la desconexión digital y a preservar el tiempo de descanso una vez haya finalizado la jornada laboral, evitando así la hiperconexión o conexión permanente.

El **plan de diversidad** para garantizar la igualdad de trato y oportunidades a todas las personas trabajadoras, integrar transversalmente la perspectiva de la gestión de la diversidad en la empresa, favorecer la incorporación a la empresa de personas trabajadoras pertenecientes a colectivos en situación de vulnerabilidad, adaptar la comunicación interna y externa de la empresa desde una perspectiva de respeto y reconocimiento de la diversidad y facilitar la evaluación continua de la gestión de la diversidad.

El **plan de igualdad** según el cual todas las personas trabajadoras de Grup Eina son iguales, sin que pueda existir discriminación directa o indirecta alguna por razón de nacimiento, raza, etnia, origen nacional, sexo, religión, opinión, orientación sexual, edad, o cualquier otra condición o circunstancia personal o social.

El **canal de denuncias** mediante el cual las personas trabajadoras pueden formular denuncias, así como informar sobre comportamientos alejados de la ética o presuntamente ilegales, siempre respetando la anonimización y confidencialidad.

## 7. OTRAS ACCIONES

En Grup Eina, siempre hemos apostado por fortalecer el vínculo entre la vida laboral y familiar de nuestro personal laboral. El año pasado, decidimos involucrar también a los más pequeños y las más pequeñas de casa y organizamos el concurso de postales de Navidad. Contamos con una participación muy alta y una gran dosis de creatividad.

### 1ª edición: Concurso postales de Navidad 2023



### 2ª edición: Concurso de Postales de Navidad 2024

Dentro de nuestro compromiso por fomentar un ambiente cercano, familiar y participativo, este año **hemos vuelto a contar con la colaboración de los más pequeños y las más pequeñas para diseñar nuestra felicitación de Navidad.**

Al igual que en la edición anterior, invitamos a los familiares de las personas trabajadoras a participar en la creación de la postal navideña corporativa. La convocatoria fue acogida con entusiasmo, y recibimos dibujos llenos de **ilusión, color y creatividad**, elaborados por niños y niñas de diferentes edades.





## Reflexiones ADTV

En el programa Reflexiones, hemos entrevistado a diferentes profesionales del sector de la automoción para mostrar el lado más humano de quienes trabajan en el mundo del automóvil y reflexionar sobre temas que conciernen a las personas profesionales del sector. Desde empresas de venta de recambios, revista de automoción hasta el ámbito más institucional, hemos explorado sus historias y experiencias.



## Visitas

En Grup Eina cada año recibimos al alumnado de varias **escuelas de Formación Profesional** de mecánica de la comarca, con el objetivo de acercarles a la realidad del sector y mostrarles de primera mano qué hacemos, cómo trabajamos y qué oportunidades profesionales pueden encontrar en el mundo de la automoción.

Durante la visita, pueden recorrer nuestras instalaciones, conocer a nuestros equipos de trabajo y descubrir el valor que aportamos al taller mecánico a través de la innovación, la formación y el soporte técnico.

También abrimos nuestras puertas para recibir al alumnado de la Fundación Altem, una entidad vecina con la que compartimos territorio y valores. La Fundación Altem trabaja por la inclusión social y laboral de personas con discapacidad, su visita siempre es una oportunidad maravillosa para estrechar lazos, compartir experiencias y dar a conocer nuestro día a día.



## ***Apuesta por la energía solar:***

### ***Compromiso con la sostenibilidad***

Con la **instalación de placas solares** en nuestras instalaciones, damos un paso firme hacia un modelo energético más responsable, apostando por las **energías renovables** y por la **eficiencia energética** como ejes clave de nuestra estrategia de sostenibilidad.

Esta acción nos permite **reducir significativamente nuestra huella de carbono** y avanzar en nuestro compromiso con el medio ambiente, alineándonos con los Objetivos de Desarrollo Sostenible (ODS), en particular con el ODS 7 (energía asequible y no contaminante) y el ODS 13 (acción por el clima).



### ***Impacto ambiental y económico***



Contribuimos activamente a la **disminución de emisiones de CO<sub>2</sub>**, reduciendo nuestra dependencia de fuentes de energía contaminantes.



**Optimizamos el uso de recursos**, generando parte de nuestra propia energía de forma limpia y sostenible.



**Mejoramos la eficiencia energética** de nuestras instalaciones, minimizando el consumo y los costes asociados.



Aseguramos un **ahorro energético a largo plazo**, lo que refuerza la viabilidad económica del proyecto y su impacto positivo sobre el entorno.

### ***Un modelo de empresa responsable***

Esta iniciativa refleja nuestra voluntad de sumarnos al conjunto de empresas comprometidas con el cuidado del planeta, apostando por soluciones tecnológicas que benefician tanto al negocio como al medio ambiente.

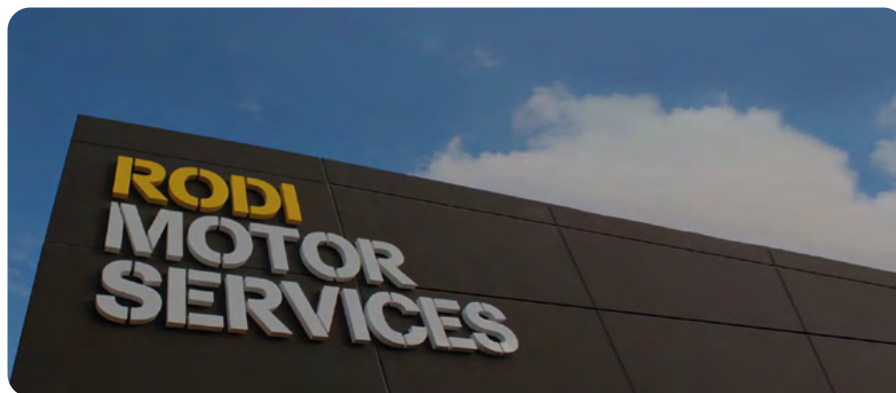
Creemos que cada acción cuenta, y que avanzar hacia una economía baja en carbono no solo es necesario, sino también posible desde nuestro ámbito de actuación.



## ***Descuentos en la reparación de vehículos y compra de piezas***

En el marco de nuestra política de bienestar laboral y beneficios sociales, **Grup Eina ha firmado un acuerdo de colaboración con RODI Motor Services y AD BOSCH** para ofrecer condiciones especiales a toda su plantilla en el mantenimiento de sus vehículos y en la compra de piezas. Gracias a esta colaboración, el personal trabajador de Grup Eina puede beneficiarse de descuentos exclusivos en revisiones, reparaciones, neumáticos y otros servicios en los centros RODI, así como en la adquisición de recambios y componentes a través de AD BOSCH.

Este acuerdo tiene como objetivo facilitar el mantenimiento de los vehículos de la plantilla, garantizando condiciones ventajosas en términos de calidad, precio y comodidad.





# Memoria **RESPONSABILIDAD SOCIAL 2024**



## Nuestras sedes:



### Centro Técnico y Servicios Corporativos

C. Italia, 44 (Recinte Firal)  
17600 Figueres (Girona)



### HUB A Coruña

Edificio AD  
C. Galileo Galilei, 9  
15008 A Coruña, La Coruña



### HUB Portugal

Edifício Autozitânia  
Avenida das Acácias  
Lote AE 2/3 Arroja 1685-654 Famões  
(Portugal)



### Centro de Innovación y Recursos

Av. Llenguadoc, 29  
08915 Badalona (Barcelona)



### HUB Bruselas

Het Gebouw Doyen  
W.A. Mozartlaan, 8  
1620 Drogenbos (Bélgica)



### HUB Italia

Edificio Autodis Italia  
Via I. Newton, 12  
20016 Pero (Italia)







***El valor de las personas, el conocimiento y el compromiso social son las piezas que hacen posible nuestro propósito colectivo***

