



Grup **Eina Digital**

**ENATS**

## VÉHICULES CONCERNÉS :

VAUXHALL ASTRA Mk VI (J) Sports Tourer 1.7 CDTi A 17 DTJ - fabriqué entre le 2010

## Symptôme

Fonctionnement non opérationnel du compresseur variable de la climatisation.

En atelier, on observe les symptômes suivants:

- L'alimentation électrique du compresseur est correcte.

NOTE: Ce bulletin d'information concerne seulement les véhicules équipés d'une motorisation spécifique.

## Cause

Défaut interne du compresseur de cylindrée variable de la climatisation.

## Solution

Procédure de réparation:

- Remplacer le compresseur de cylindrée variable par un compresseur de cylindrée fixe.
- Réaliser un pont dans le connecteur XE2 entre la broche 52 (bague grise) et 53 (bague bleue) avec le câble de couleur marron/noir du Kit électrique.
- Réaliser une connexion de la broche 44 du connecteur XE1 avec le câble de couleur noire/blanche.
- Extraire le câble de masse qui se trouve à côté du connecteur X26 afin de le manipuler facilement.
- Extraire et isoler les câbles des broches 1 et 2 du connecteur X26.
- Relier le câble noir/blanc qui provient de la broche 44 du connecteur XE1 à la broche 1 du connecteur X26.
- Relier le câble marron dans la broche 2 du connecteur X26.
- Reprogrammer l'unité de commande du moteur (ECU) avec un logiciel mis à jour.
- Reprogrammer l'unité de climatisation électronique (ECC) à l'aide d'un logiciel mis à jour.
- Reprogrammer le boîtier intelligent de servitude moteur (UEC) à l'aide d'un logiciel mis à jour.

NOTE: Il existe un kit électrique pour effectuer la réparation.

Pour plus d'informations consultez votre contrôle technique habituel.

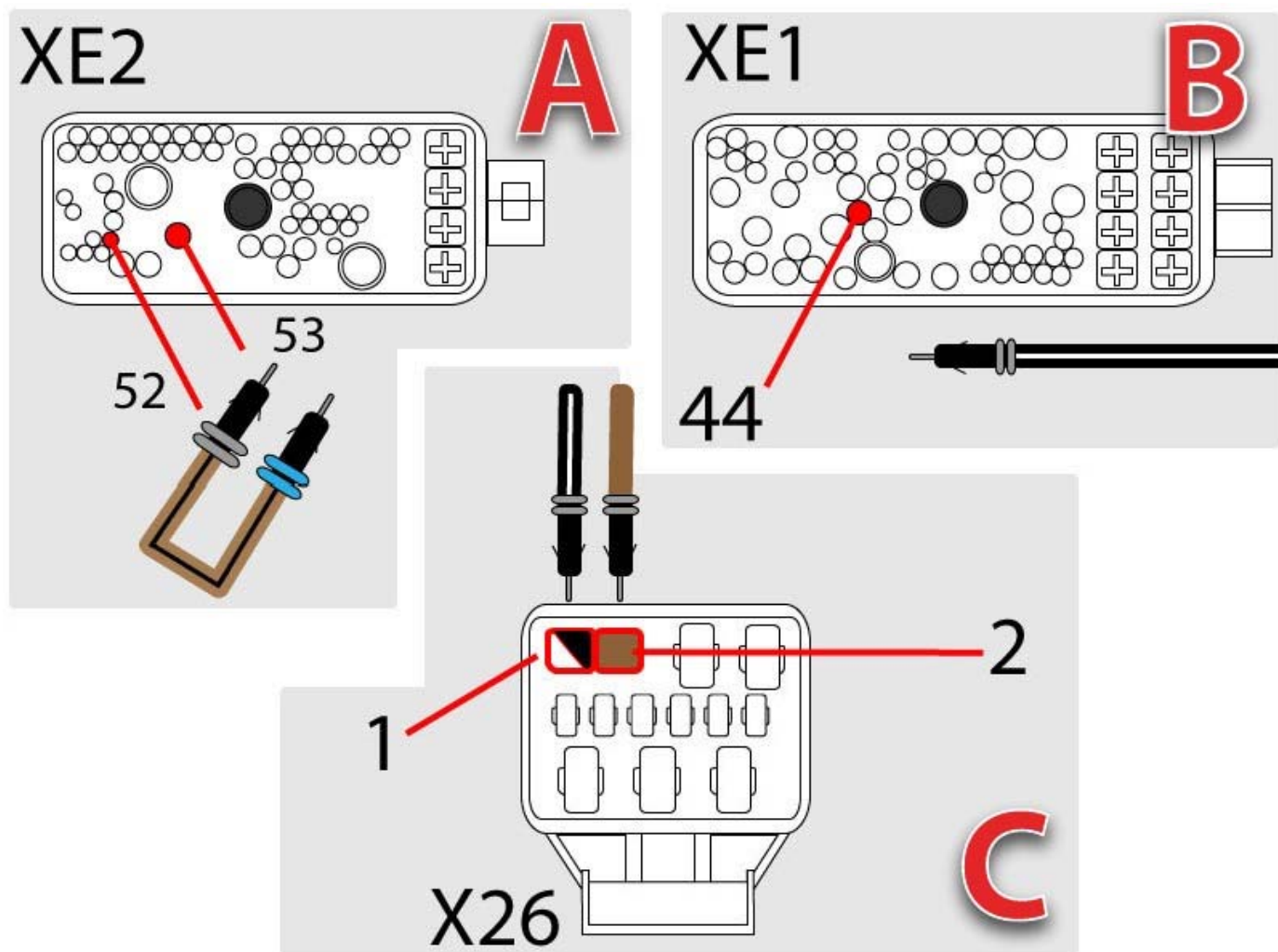
Pour pièces de rechange consultez votre distributeur habituel.

Voir image 1:

A - Réaliser un pont dans le connecteur XE2 entre la broche 52 (bague grise) et 53 (bague bleue) avec le câble de couleur marron/noir du Kit électrique.

B - Réaliser une connexion dans le connecteur XE1 de la broche 44 avec le câble de couleur noire/blanche.

C - Extraire et isoler les câbles des broches 1 et 2, relier le câble noir/blanc qui provient de la broche 44 du connecteur XE1 à la broche 1 du connecteur X26 et relier le câble marron à la broche 2 du connecteur X26 comme indiqué sur l'image.



Voir image 2:

A - Emplacement du nouveau relais du kit électrique dans le boîtier de fusibles et de relais du compartiment moteur.

B - Emplacement du nouveau fusible du kit électrique dans le boîtier de fusibles et de relais du compartiment moteur.

C - Emplacement du connecteur X26 qui se trouve derrière le garde-boue de la roue gauche.

D - Emplacement des connecteurs XE1, XE2 et XE3 qui se trouvent au-dessous du boîtier de fusibles et de relais du compartiment moteur.

